



## Anti-Decubitus systemen



*drive*

 DeVilbiss<sup>®</sup>  
HEALTHCARE

# Anti-Decubitus systemen van Drive DeVilbiss

## **Wij bewandelen nieuwe paden**

Als marktleider op het gebied van hoogwaardige hulpmiddelen voor bad, douche, toilet en mobiliteit en beademingstherapie, ontwikkelt Drive DeVilbiss regelmatig nieuwe ideeën voor vernieuwende, hoogwaardige hulpmiddelen, waarbij de kwaliteit van leven de focus is.

Onze producten kunnen ingezet worden in het bereik van de thuiszorg, verpleeg- en verzorgingshuizen en ziekenhuizen.

Vanaf nu levert Drive DeVilbiss een doordacht assortiment van Anti-decubitus systemen. Deze systemen die al geruime tijd in de USA en de UK verkocht worden, zijn speciaal verder ontwikkeld voor de Europese markt in samenwerking met specialisten op het gebied van decubitus.

Nieuw is ook de keuzehulp, met deze keuzehulp kan snel het ideale hulpmiddel gevonden worden voor de patiënt. Naast de graad van de decubitusaandoening, zijn ook andere significante factoren van het verpleegproces opgenomen, voor een holistisch beeld van de patiënt.

Deze innovatieve combinatie is gebaseerd op de aanbevelingen van de nationale expert-standaard „Decubitus-profylaxe in de verpleging“ met als doel een eersteklas, individuele productselectie voor elke patiënt.

Drive DeVilbiss anti-decubitus-reeks wordt aangevuld met een professionele reinigings-, onderhoud- en reparatieservice.

**Interesse? We adviseren u graag.**



# Anti-Decubitus

## Wissel-druksystemen

De nieuwe MED AIRE hulpsystemen voor wisseldrukligging bieden effectieve drukvermindering en verdeling voor decubituspatiënten met beperkte of ontbrekende mobiliteit.

Door de veranderende druk in de verschillende luchtkamers worden de lichaamsdelen tijdelijk belast en ontlast en daarmee ook de bloedcirculatie bevorderd.

Daarom zijn wisseldruk matrassen geschikt als begeleidend hulpmiddel voor therapie of voor decubitusprofylaxe, wanneer er rekening gehouden wordt met alle verpleegkundige maatregelen.

Alle MED AIRE wisseldruksystemen worden gekenmerkt door een intuïtieve bediening, statische comfortcellen in het hoofdgedeelte en een opvallend geplaatste reanimatietab. Negen luchtstroomcellen activeren het systeem actief, verminderen de warmteopbouw en dragen zo bij aan een aangener microklimaat.

De ademende hoes voorkomt het binnendringen van vloeistoffen voor een optimale hygiëne en door het waterafstotende, rondom gesloten oppervlak.

Voor de praktijk van het dagelijks gebruik bevindt zich op de achterkant van alle aggregaten een korte handleiding.

Alle MED AIRE wisseldruk systemen kunnen worden behandeld volgens het MPBetreibV en zijn daarom geschikt voor hergebruik (alleen in Duitsland).



Flexibele instelmogelijkheden



Cell-on-Cell



comfortoes met



CPR-functie



# MED AIRE FlexWave

Art.-Nr.: 820 000 300 HMV-Nr. 11.29.08.3007

Het matras vervangingsstelsel combineert flexibele gebruikersinstellingen met maximaal comfort. Goedgekeurd voor een gebruikersgewicht van 20 kg tot 200 kg, biedt het MED AIRE FlexWave-systeem, variabele wisselende cycli en kan het afzonderlijk gebruikt worden Dankzij de zorg-,stoel- en statische functie.

De cel druk wordt automatisch aangepast en reageert op veranderingen in de positie van de patiënt, de cel-op-cel ontwerp vervangt de behoefte aan een schuimbasis voor langdurig comfort.

- / Individueel aanpasbaar aan de zorg- en therapie situatie door selecteerbare stoel en Zorgfunctie en mogelijke statische, zachte opslag
  - / Variabel instelbare schakelcyclus van 10 tot 25 minuten
  - / Automatische aanpassing van de celdruk wanneer de patiënt van positie verandert
  - / Handmatige gewichtsaanpassing mogelijk op het apparaat
  - / Met intelligent start-stopsysteem
  - / Automatische toetsvergrendeling na 30 seconden voorkomt onbedoelde aanpassing
  - / Comfortabel ligcomfort dankzij bi-elastische, gewatteerde en ademende comforthoes
  - / Snelle reparatie van de matras mogelijk, omdat luchtcellen individueel kunnen worden vervangen
  - / Kan worden gebruikt voor therapieondersteuning voor alle decubituscategorieën (1 tot 4) en voor Profylaxe bij patiënten met een hoog risico op drukzweren
  - / Gebruik onze selectiegids om te helpen bij het selecteren van producten.
- Details op pagina 23

## Technische gegevens

Pomp – Stroomvoorziening	230 V/50Hz
Pomp – Maten (LxBxH)	36 x 13,5 x 25 cm
Pomp – Gewicht	3,6 kg
Wisseldruk cycli is instelbaar	10/ 15/ 20/ 25 Minuten
Matras – Afmeting	200 x 88 x 20 cm
Matras – Materiaal hoes	Nylon / Polyurethaan
Max. Belasting	20 - 200 kg



**Handmatige duo-comfortverstelling**



**Integreerde zak voor foam matras**



**Gewatteerde comforthoes**



**CPR-functie**





# MED AIRE DuoWave

Art.-Nr.: 820 000 200 HMV-Nr. 11.29.04.1017

Het systeem imponeert met geavanceerde technologie en een hoog ligcomfort voor de ondersteuning van wisseldrukligging. De MED AIRE DuoWave-editie biedt door zijn traploze handmatige duo-comfortinstelling op het totaal een individuele aanpassing van de celdruk aan het gewicht van de patiënt, liggend evenals in zitpositie. Het geïntegreerd zak voor foam matras, voorkomt dat het foam matras weg glijdt.

De MED AIRE DuoWave is voor een gebruikersgewicht van 36 kg tot 150 kg geschikt.

- / Individuele aanpassing van de celdruk aan het gewicht van de patiënt door eenvoudige traploze aanpassing op het apparaat
- / Individueel gebruik optioneel, statische zachte opslag
- / traploze aanpassing op het apparaat, Individuele aanpassing van de celdruk aan het gewicht van de patiënt
- / Comfortabel ligcomfort dankzij bi-elastische, gewatteerde en ademende comforthoes
- / Geïntegreerde zak voorkomt wegglijden van een mogelijk gebruikt voor foam matras
- / Snelle reparatie van de pad is mogelijk, omdat luchtcellen afzonderlijk kunnen worden vervangen
- / Aanbevolen voor therapieondersteuning voor decubituscategorie 1 tot 3 en voor profylaxe bij patiënten met een hoog decubitus risico
- / Ter ondersteuning van de product keus gebruik aan keuzehulp.  
De bevindt zich op pagina 23.

## Technische gegevens

Pomp – Stroomvoorziening	230 V / 50 Hz
Pomp – Maten (LxBxH)	28 x 10 x 20 cm
Pomp – Gewicht	2,2 kg
Wisseldruk cycli	10 Minuten
Matras – maten	200 x 90 x 13 cm
Matrashoes – materiaal	Nylon / Polyurethan
Max. Belasting	36 - 150 kg



**Eenvoudige bediening**



**9 individuele cellen**



**CPR-functie**



# MED AIRE Wave

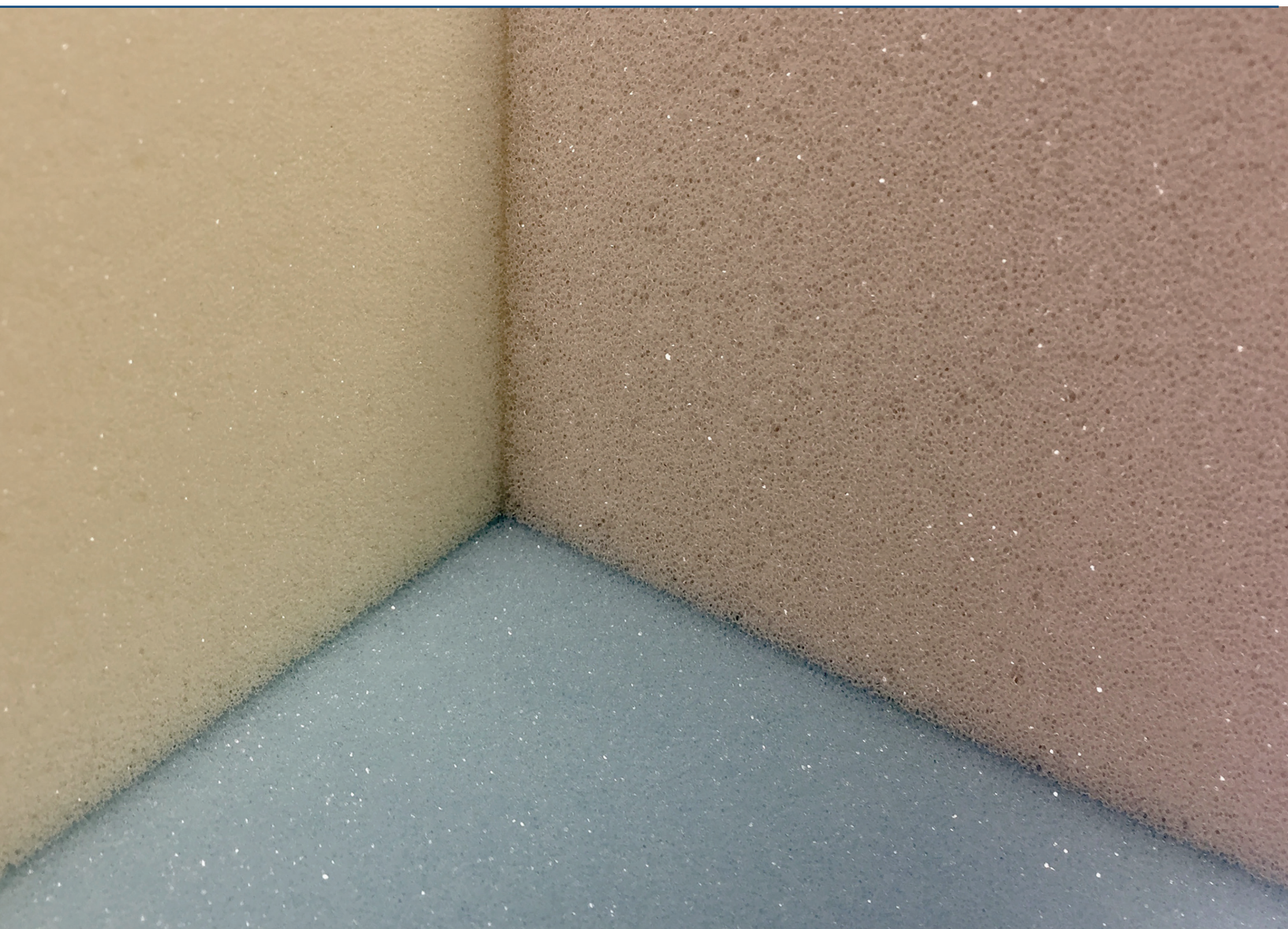
Art.-Nr.: 820 000 100 HMV-Nr. 11.29.04.1016

Het wisseldruk matras-systeem MED AIRE Wave is gemakkelijk te gebruiken en krachtig. De verstelknop van de gewichtsschaal is traploos instelbaar op het apparaat, de celdruk instelling van dit systeem is handmatig verstelbaar.

- / Individuele aanpassing van de celdruk aan het gewicht van de patiënt door eenvoudige traploze aanpassing op het apparaat
- / Visuele weergave bij normale druk en drukverlies via twee LED-indicatoren
- / Snelle reparatie van de pad is mogelijk, omdat luchtcellen afzonderlijk kunnen worden vervangen
- / Aanbevolen voor therapieondersteuning voor decubituscategorie 1 tot 2 en voor profylaxe bij patiënten met een hoog decubitus risico
- / Ter ondersteuning van de product keus gebruik aan keuzenhulp.  
De bevindt zich op pagina 23

## Technische gegevens

Pomp – Stroomvoorzorging	230 V/50Hz
Pomp – maten (LxBxH)	28 x 13 x 8,5 cm
Pomp – Gewicht	1,1kg
Wisseldruk cycli	12 Minuten
Matras – maten	200 x 88 x 12 cm
Matrashoes – materiaal	Nylon / polyurethaan
Max. Belasting	30 - 140 kg



#### **Kleine schuimklant**

**PU-standaardschuim** Het PU-standaardschuim wordt gekenmerkt door een regelmatige celstructuur en biedt een hoge punt-elasticiteit voor goed comfort.

**HR koudschuim** is een open poriën en dus ademend schuim, wat een erg goed slaapklimaat biedt. Het is ondersteunend en vanwege de zeer hoge puntelasticiteit heeft het een zeer goede herstelkracht en kan tegelijkertijd verlichten.

**Visco-schuim**, ook wel geheugenschuim genoemd, keert altijd terug naar zijn oorspronkelijke vorm. Het reageert op druk en warmte, past zich dus nauwkeurig aan het lichaam aan en heeft dus veel goede druk verlichtende eigenschappen.

# Anti-decubitus hulpmiddelen

## **Matras**

Het matras is gebaseerd op het principe van het verhogen van het contactoppervlak van het lichaam, waardoor ongewenste puntdrukpieken worden verminderd.

Door de gerichte selectie en nauwkeurige verwerking van hoogwaardige schuimen biedt Drive DeVilbiss met de nieuwe GRAVIMED matrassen een breed assortiment, welke de verschillende vereisten met betrekking tot lig- en bewegingsgedrag voor uw patiënten ondersteunen.

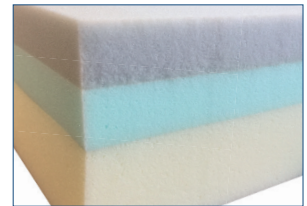
Alle GRAVIMED-matrassen zijn een begeleidingshulpmiddel voor therapie geschikt voor decubitusprofylaxe, rekening houdend met alle verpleegkundige maatregelen.

Alle GRAVIMED-matrassen worden geproduceerd in Duitsland, zijn 100% CFK-vrij en gecertificeerd volgens ÖkoTex Standard 100. De hoezen zijn volledig gesloten voor een optimale hygiëne, vlamvertragend en ademend voor comfortabel slaapcomfort.

Alle GRAVIMED-matras hoezen worden vervaardigd volgens het MPBetreibV en zijn daarom voor hergebruik geschikt.



**3-lagen  
Afbld. Schuimstof**



## GRAVIMED Multiflexx

De drielaagse speciale matras GRAVIMED Multiflexx biedt een intelligente opbouw van drukontlasting en zachte lichaamsondersteuning. De speciaal op elkaar afgestemde schuimlagen bieden een zeer goede absorptie en de best mogelijke drukverdeling.

- / Ligoppervlak van speciaal, zeer zacht schuim
- / Middelste laag van passief actief, visco-elastisch speciaal schuim
- / Basis gemaakt van stabiliserend HR koudschuim
- / Ook geschikt voor cachectische patiënten
- / Aanbevolen voor therapieondersteuning voor decubituscategorieën 1 tot 4 en voor profylaxe voor patiënten met een hoog risico op decubitus. Ook voor decubitus graad 4 in de sacrale regio kan de MED AIRE FlexWave nuttig zijn
- / Voor een specifieke productselectie is onze selectiegids beschikbaar, zie pagina 23.

### Technische gegevens

Afmeting matras	Art.-Nr.: 820 100 300	190 x 90 x 16 cm
	Art.-Nr.: 820 100 310	200 x 90 x 16 cm
	Art.-Nr.: 820 100 320	200 x 100 x 16 cm
Gewicht klasse	50 / 50 / 40	
Max. belasting	20 tot 135 kg	

\* andere maten op aanvraag

**Heel comfort zone****2-laags matras met intelligente snijtechniek**

## GRAVIMED Protexx

Het uit twee lagen bestaande comfortmatras GRAVIMED Protexx biedt naast ademend vermogen zeer veel goede druk verlagende en druk verdelende eigenschappen.

- / Zeer elastisch oppervlak van HR koudschuim voor verhoogd ligcomfort
- / Basis gemaakt van stabiliserend PU-standaardschuim met intelligente snijtechniek, dit zorgt voor verbeterd ademend vermogen en een comfortabeler slaapklimaat
- / Met hielcomfortzone voor gerichte verlichting van de hiel
- / De GRAVIMED Protexx is geschikt voor een gebruikersgewicht van 30 tot 140 kg
- / Aanbevolen voor therapieondersteuning voor decubituscategorie 1 tot 3 en voor Profylaxe bij patiënten met een risico op decubitus
- / Onze selectiegids is beschikbaar voor een specifieke productselectie.  
Details op pagina 23

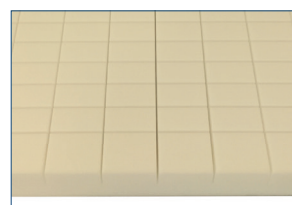
### Technische gegevens

Afmeting matras	Art.-Nr.: 820 100 200	190 x 90 x 14 cm
	Art.-Nr.: 820 100 210	200 x 90 x 14 cm
	Art.-Nr.: 820 100 220	200 x 100 x 14 cm
Gewicht klasse	35 / 35	
Max. belasting	30 tot 140 kg	

\* andere maten op aanvraag



**Hielcomfortzone**



**Kubusvorm uitsnijdingen**



## GRAVIMED Simplexx

Het universele matras GRAVIMED Simplexx biedt een uitstekende drukverdeling en een speciale hielcomfortzone.

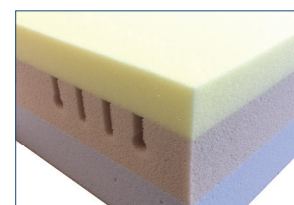
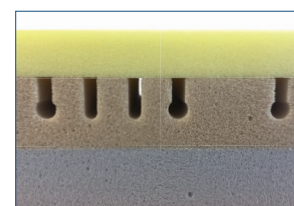
- / Het matras met 1 laag HR-koudschuim van hoge kwaliteit zorgt voor ergonomie. Ondersteuning van het lichaam
- / Met speciale stansvormen met meerdere zones voor comfort en meer flexibiliteit
- / De GRAVIMED Simplexx is geschikt voor een gebruikersgewicht tot 135 kg
- / Aanbevolen voor therapieondersteuning voor decubituscategorie 1 tot 2 en voor profylaxe patiënten met een gemiddeld risico op decubitus
- / Onze selectiegids is beschikbaar voor een specifieke productselectie.  
Details op pagina 23

### **Technische gegevens**

Afmeting matras	Art.-Nr.: 820 100 100	190 x 90 x 12 cm
	Art.-Nr.: 820 100 110	200 x 90 x 12 cm
	Art.-Nr.: 820 100 120	200 x 100 x 12 cm
Gewicht klasse		40
Max. belasting		0 tot 135 kg

\* andere maten op aanvraag



**Visco-elastisch ligvlak****3-laags matras**

## GRAVIMED Baritexx

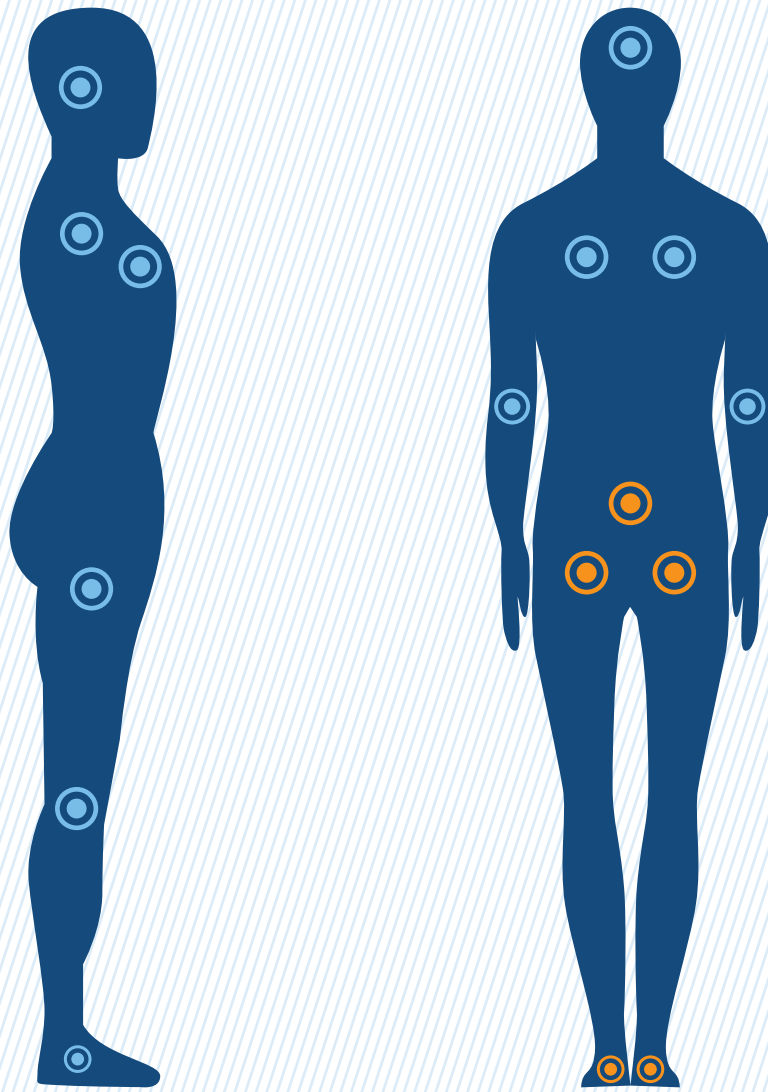
De GRAVIMED Baritexx is een drielaags comfortmatras met goede drukreductie en druk verdelende eigenschappen speciaal ontworpen voor obesitas patiënten.

- / Ligvlak van visco-elastische schuimvormen afhankelijk van lichaamscontour en gewicht, voor optimale drukvermindering en distributie met lage temperatuurafhankelijkheid
  - / Basis- en middenlaag van stabiliserend HR koudschuim
  - / Intelligente snijtechnologie voor verhoogd ligcomfort
  - / De GRAVIMED Baritexx is geschikt voor een gebruikersgewicht van 80 tot 250 kg
  - / Aanbevolen voor zwaarlijvige patiënten om de therapie in alle decubitusmanifestaties te ondersteunen en voor profylaxe patiënten met een risico op decubitus
  - / Onze selectiegids is beschikbaar voor een specifieke productselectie.
- Details op pagina 23.

### Technische gegevens

Afmeting matras*	Art.-Nr.: 820 100 410	200 x 90 x 16 cm
	Art.-Nr.: 820 100 420	200 x 100 x 16 cm
	Art.-Nr.: 820 100 430	200 x 120 x 16 cm
Gewicht klasse		50/60/60
Max. belasting		80 tot 250 kg

\* andere maten op aanvraag



De primaire plaatsen van decubitus.

# Wetenswaardigheden over doorligwonden

## **Decubitus? Wat is het?**

„Decubitus is een lokale schade aan de huid en / of het onderliggende weefsel, typisch bij botuitsteeksels, als een resultaat van druk of druk in combinatie met schuifkrachten\*“

## **Hoe ontstaat een decubitus?**

Door onbeweeglijkheid en druk. Als binnen een bepaalde tijdsperiode, een druk niet gecompenseerd kan worden door beweging, leidt dit tot afknijpen van de bloedvaten in het weefsel. Gebrek aan bloeddoorstroming is het resultaat. Voedingsstoffen en zuurstof kunnen dan niet langer naar de cellen worden getransporteerd en huidcellen sterven af en decubitus ontwikkelt zich.

Bij langdurige druk worden zenuwcellen onomkeerbaar beschadigd.

Accumulerende zuurmetabolieten worden niet verwijderd.

Het creëert een hyperaciditeit in het weefsel, bloedvaten die uitzetten, het uit zich in een duidelijk herkenbare roodheid van de huid. Vloeistof- en eiwitlekage in de weefsels zijn het resultaat. Het veroorzaakt oedeem en blaren, in ernstige gevallen, bovendien, één vasculaire trombose.

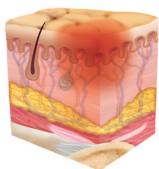
## **In welke gebieden ontstaat decubitus het eerst?**

Alle uitstekende bot delen van het lichaam, z. Sacrum, hielen, schouderbladen, achterhoofdsknobbel, zitbeenknobbels, trochanter en oor.

Deze worden in het lichtblauw aan de linkerkant weergegeven. Decubitus komt vooral frequent voor in de sacrale en hielgebieden, deze zijn oranje gemarkeerd op de foto.

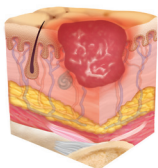
\* Europees adviesorgaan voor decubitus en Nationale Adviesraad voor Preventie en behandeling van decubitus van decubitus; beknopte handleiding. Washington DC: National Pressure Ulcer Advisory Panel; 2009

# De verschillende Decubituscategorieën



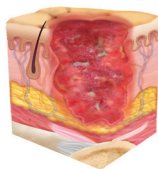
## **Decubitus categorie 1**

Roodheid van de huid, niet indrukbaar, kan pijnlijk, zacht zijn, gehard, warmer en kouder dan het omliggende weefsel.



## **Decubitus categorie 2**

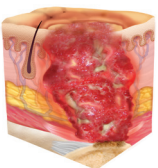
Gedeeltelijk huidverlies of blaarvorming, oppervlakkige huidafwijking of afschuring; wordt weergegeven als een glanzende of droge, vlakke zweer zonder necrotisch weefsels of blauwe plekken.



## **Decubitus categorie 3**

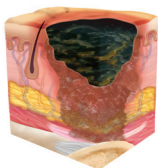
Verlies van alle lagen van de huid en schade of necrose (dood weefsel) subcutaan weefsel, dat tot de onderliggende spier kan reiken.

De diepte van een graad 3 decubitus kan variëren, afhankelijk van de locatie. Botten en pezen zijn niet zichtbaar of voelbaar! Kneuzingen geven een diepte aan weefselschade.



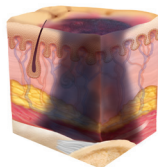
## **Decubitus categorie 4**

Verlies van alle huidlagen met uitgebreide beschadiging, weefselnecrose of schade aan spieren, botten of pezen. De diepte van een graad 4 decubitus kan variëren, afhankelijk van de locatie. Beenderen en pezen zijn zichtbaar!



## **Diepte onbekend**

Compleet weefselverlies waarbij de basis van de zweer en / of bedekt is met schurft in de openwond. De schurft bedekt het wondbed, dus de echte diepte kan niet worden bepaald maar wordt meestal geassocieerd met decubitus graad 3 of 4.



## **Vermoedelijke diepe weefselschade, diepte onbekend**

Levendig of roodachtig bruin, gelokaliseerd gebied van verkleurde, intacte huid of met bloed gevulde blaas als gevolg van schade aan het onderliggende zachte weefsel. Dit gebied kan pijnlijk, stevig, papperig en papperig zijn in vergelijking met omliggende weefsels warmer of kouder. Ook bij een optimale behandeling kan dit leiden tot een snel verloop, waardoor verdere weefsellagen zichtbaar worden komen. Wordt vaak geassocieerd met decubitus graad 3 of 4.

# De intrinsieke en extrinsieke risicofactoren





# Onze selectiehulp van Drive DeVilbiss

We hebben een selectiegids voor u samengesteld, waarmee u het beste anti-decubitus systeem kan kiezen. Drive DeVilbiss-hulpmiddelen worden voor elke patiënt afzonderlijk geselecteerd, met een holistisch beeld van de patiënt. Hoe kom je bij onze gratis selectie gids:



OF



[www.drivemedical.de/auswahlhilfe/](http://www.drivemedical.de/auswahlhilfe/)

Als u vragen heeft, neem dan contact met ons op:

telefoon: +49 (0) 7562 9724 0 of

per E-Mail: [info@drivemedical.de](mailto:info@drivemedical.de)

Houd er rekening mee dat een anti-decubitussysteem alleen niet voldoende is om decubitus te genezen of te voorkomen. Alle andere pedagogische maatregelen van het zorgproces moeten ook in aanmerking worden genomen en worden nageleefd.

Drive Medical GmbH & Co. KG • Leutkircher Straße 44 • 88316 Isny/Allgäu • Germany

**T** +49 (0) 7562 9724 0 • **F** +49 (0) 7562 9724 25 • [info@drivemedical.de](mailto:info@drivemedical.de)

**[www.drivedevilbiss.de](http://www.drivedevilbiss.de)**

Juli 2018 / Irrtum en veranderingen voorbehouden. WBROANTIDEKUB-NL

